



NEU!

**DIE KNIPPING EXCLUSIV-HAUSTÜR –
DIE TÜR DIE MIT IHREN ANSPRÜCHEN WÄCHST**



www.knipping-haustueren.de



knipping
FENSTER + TÜREN

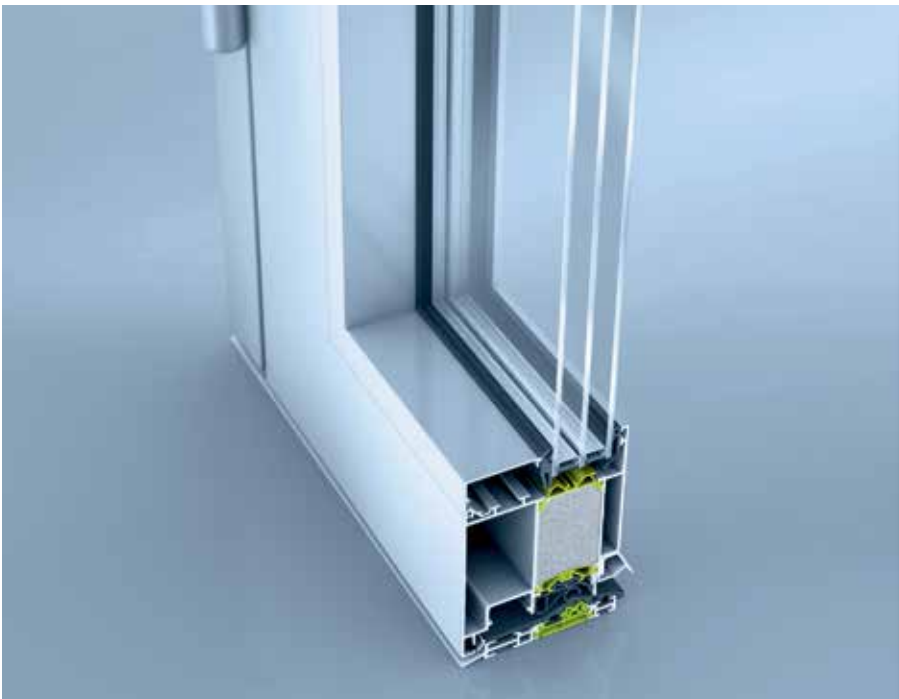
GEBEN SIE IHREM HAUS DIE TÜR DIE ZU IHNEN PASST

Entscheiden Sie sich für die neue Knipping Haustür Serie Exclusiv.

Eine Haustür erfüllt immer mehrere Aufgaben. Natürlich soll sie uns schützen – vor Regen, Kälte und vor Einbruch. Gleichzeitig soll sie aber auch ein Art Visitenkarte sein, das Lebensgefühl der Bewohner widerspiegeln.

Die neue Knipping Serie Exclusiv erfüllt beide Ansprüche! Sie steht für technische Perfektion bis ins Detail und erstklassige Materialien – hochwertiges Aluminium mit wetterresistenter Oberflächenveredelung. Aber die Knipping Serie Exclusiv kann mehr! Sie öffnet neue Dimensionen bei Gestaltung, Nachhaltigkeit und Funktionalität. Ihre Knipping Exclusiv-Haustür hat eine lange Lebenserwartung, deswegen wurde sie so gestaltet, dass sie sich Ihren Ansprüchen immer wieder anpassen kann.

Ihre Wärmedämmung entspricht schon heute den Anforderungen von morgen. Optik und Gebrauchseigenschaften können leicht an veränderte Fähigkeiten oder neue Anforderungen der Benutzer angepasst werden. Die einfache Kabelführung und -verteilung über die Beschlagnut im Rahmen und Flügel ermöglicht neben der Erstmontage auch das Nachrüsten von Bedien- und Komfortelementen. Entdecken Sie das variable und leistungsstarke Mehrgenerationentürsystem!



Systemmaße und Systemeigenschaften

Flügelgröße (Breite):	max. 1.400 mm
Höhe:	max. 2.500 mm
Gewicht:	max. 150 kg
Ud-Wert:	>0,7 W/(m ² · K)
Luftdurchlässigkeit:	Klasse 4
Schlagregendichtheit:	Klasse 9A
Einbruchhemmung:	RC 2–RC 3

- erfüllt alle Anforderungen der EnEV 2013
- innovative Dichtstoffinjektion garantiert eine optimale Abdichtung der Elementgehung

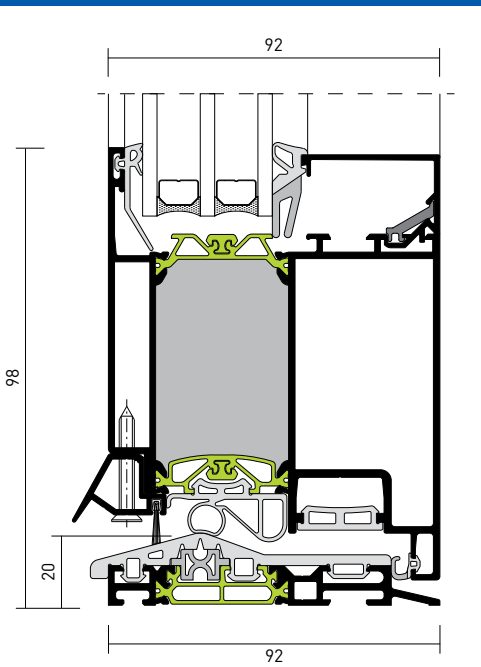
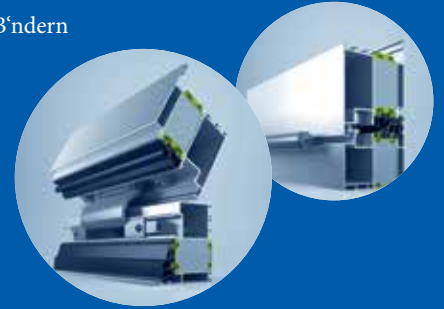
Technische Highlights

- die modular aufgebauten Dämmzone sowie der Dichtungstechnik mit drei Ebenen ermöglicht eine hervorragende Wärmedämmung
- Standard 5-fach-Verriegelung mit Schwenkriegeln
- patentierte mechanische Sicherung im Beschlagbereich
- Isolierzone (Verbund) in verzugshemmender Ausführung für gleichbleibende Bedienkräfte bei unterschiedlichen klimatischen Einflüssen
- barrierefreie Türschwelle in abriebfester EPDM-Ausführung mit integrierter Höhenverstellung (max. 20 mm Schwellenhöhe)
- Einsatz hochwertiger Materialien für einen langlebigen und dauerhaften Einsatz der Tür
- geradlinige „Easy Clean“-Falzausbildung für eine effektive und zeitsparende Pflege
- Standard-hwr-Oberfläche mit chromfreier Vorbehandlung
- Dämmzone (Isolierstege) aus **Biobase-Material**



Die Gestaltungsoptionen:

- Einsatzbereich in Alt- und Neubau bis hin zum Passivhausniveau
- für eingespannte Gläser und Füllungen und für den Einsatz einseitig oder beidseitig flügelüberdeckender Motivplatten
- individuelle Anpassung an das Benutzerprofil innerhalb des Einsatzzyklus der Tür
- mit aufliegenden oder verdeckt liegenden B'ndern



Eingespannte Füllung



Flügelüberdeckende Füllung

Sicherheitsfeatures:

- Standard 5-fach-Verriegelung mit Schwenkriegeln
- durchgehende Schließleiste
- Sicherheitsschließzylinder optional
- Kamera Türspion
- Fingerprint-Scanner
- Integration in Ihr elektronisches Schließsystem



Ungebetene Gäste müssen draußen bleiben!

Serienmäßig ist die neue Knipping Exclusiv-Haustür mit einer 5-fach-Verriegelung mit Schwenkriegeln ausgestattet. Neben dem Hauptriegel stemmen sich gleich vier Schwenkriegel dem Eindringling entgegen.

Die optionale **Automatik-Verriegelung** schafft Sicherheit ganz von selbst! Sofort beim Zuziehen der Tür greifen zwei massive Schwenkriegel tief in den Rahmen. Die Automatik-Verriegelung ist, auch ohne Abschließen des Hauptriegels, geeignet für einbruchhemmende Türen nach DIN EN 1627-30 WK 2 und wurde mit dem Gütesiegel „VdS-Klasse A“ ausgezeichnet.



So komfortabel kann Sicherheit sein

Das vollmotorisches System Blue Motion besteht durch das selbstständige Ver- und Entriegeln der Schwenkriegel und des Hauptriegels. Das Entriegeln der Tür geht wie gewohnt mit einem Schlüssel oder berührungslos per Fernbedienung oder andere elektronische Zutrittsysteme – auch von innen. Die Blue Motion Verriegelung kann auch mit Tag-/Nachtmodus ausgestattet werden. Darüber hinaus lässt sich Blue Motion an jedes Zutrittskontrollsystem sowie an bestehende Haustechnik-Netzwerke anschließen: z. B. Wechselsprechanlagen, Kartenleser, Heizungs- und Überwachungsanlagen. Dementsprechend eignet sich Blue Motion nicht nur für private Hauseingangstüren, sondern auch für die anspruchsvolle Zutrittsorganisation im Objektbau.

Ihr Schlüssel zu mehr Sicherheit

Vom Standard Sicherheitszylinder mit Sicherheitskarte bis zum Premium Zylinder mit Wendeschlüsselsystem oder kompletten Schließsystemen Ihr Knipping-Partner hat Lösungen für die unterschiedlichsten Anforderungen.



knipping

FENSTER + TÜREN

www.knipping-haustueren.de